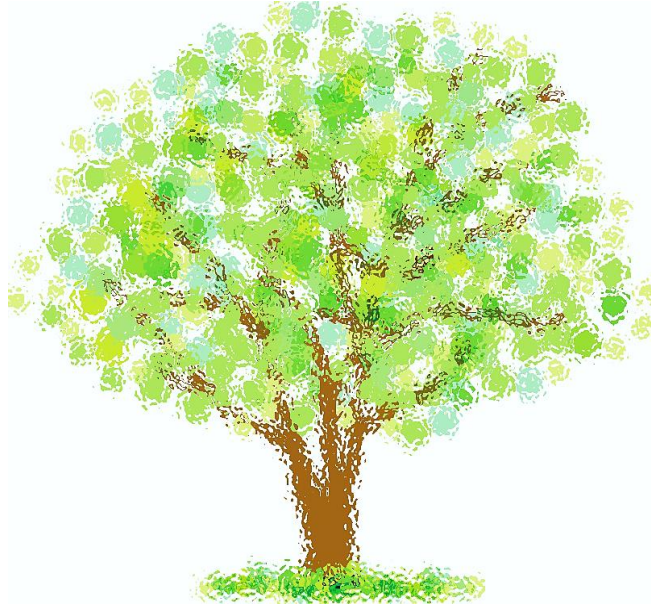


文献（フルテキスト）の入手方法



国立看護大学校 図書館

- 1 図書館ホームページの文献検索データベースから探す P2-3
- 2 360Link の中間窓から探す P4
- 3 電子ジャーナルポータルから探す P5-6
- 4 学外から文献を取寄せる P7-8

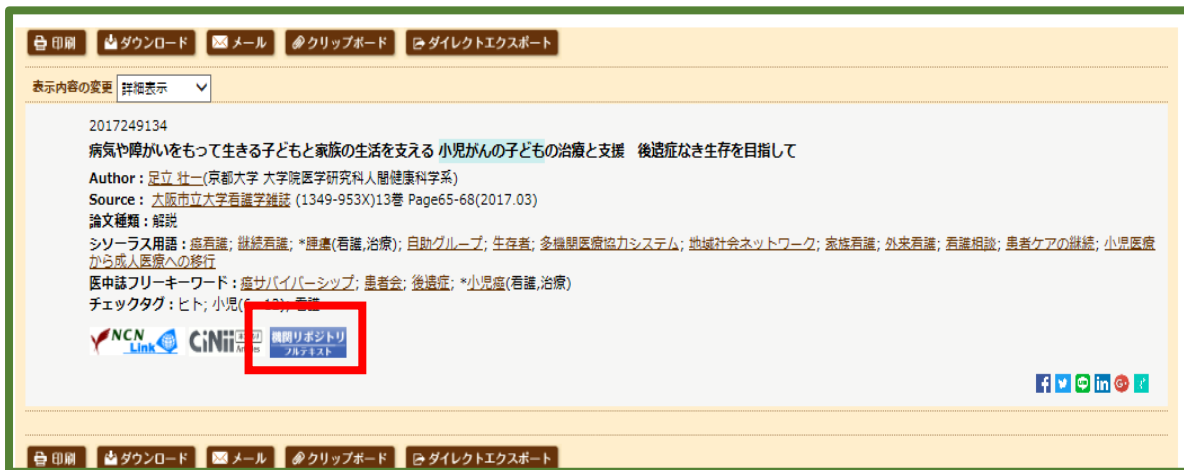
1 図書館ホームページの文献検索データベースから探す

図書館 HP の「データベース一覧」に表示されている文献検索データベースを利用し、文献を検索します。



例 1) 医中誌を利用しての文献検索

医中誌の検索結果画面



検索結果画面が表示され、全文を入手できるかどうかわかります。この場合リンクアイコンをクリックすると本文入手画面へと変わります。

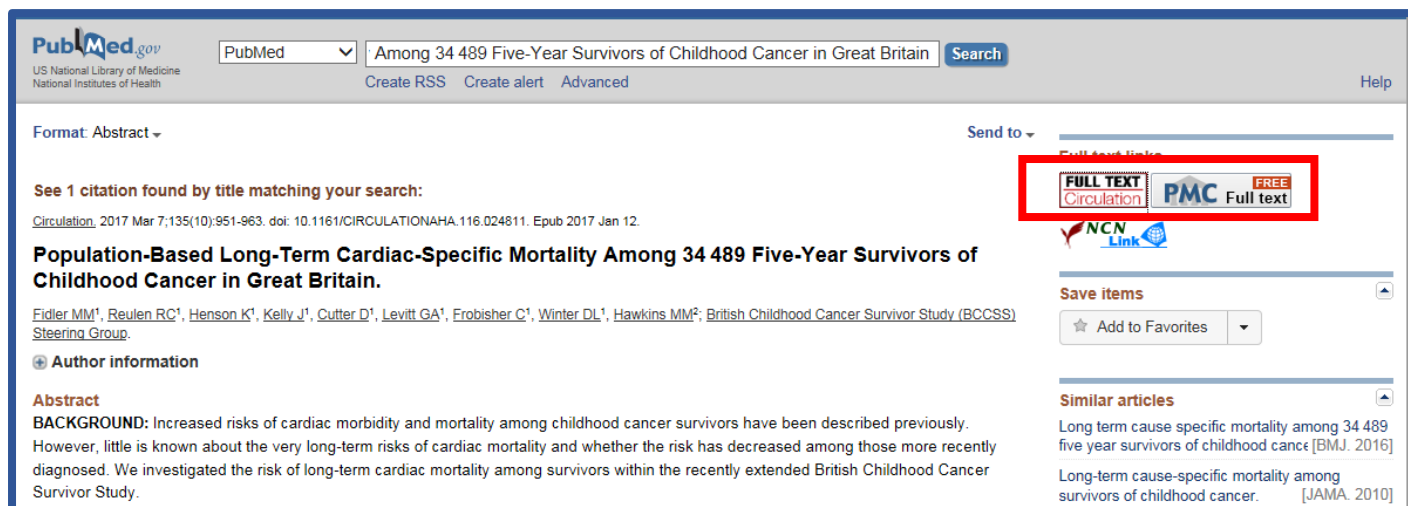


「本文 (PDF) ダウンロード」をクリックすると閲覧及び印刷ができます。

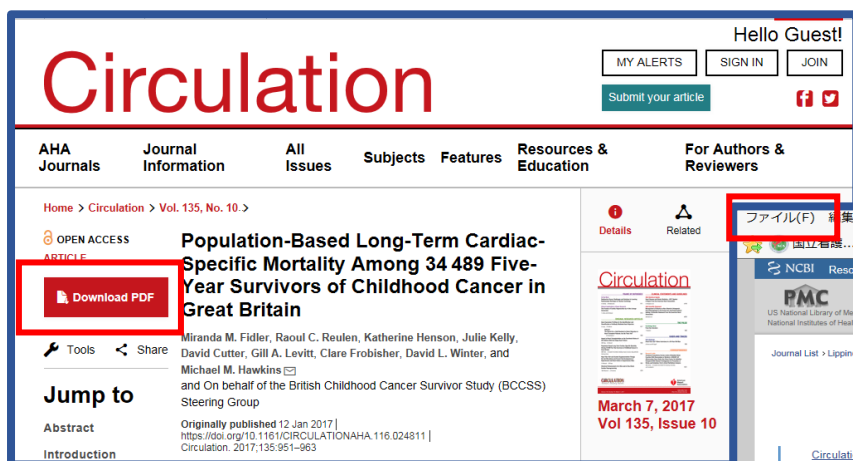
※ 医中誌・ProQuest・Ovid はリモートアクセス可。図書館カウンターで申請し ID・PW を受取ることができます。

例2) PubMed を使ったの文献検索

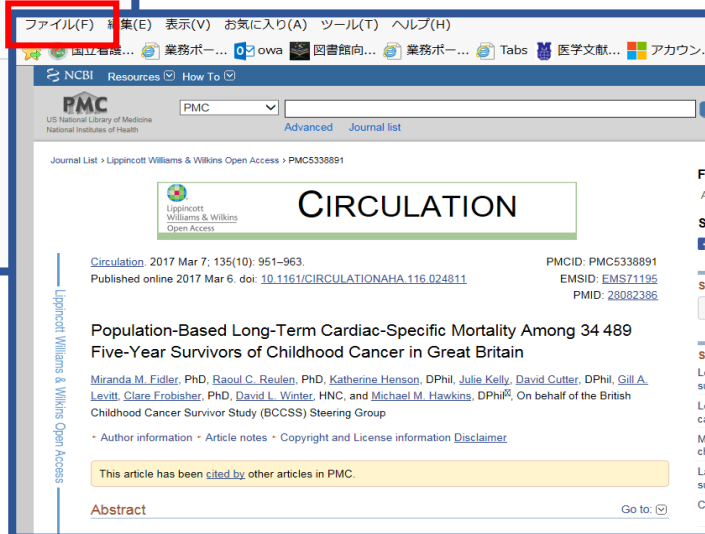
PubMed の検索結果画面



検索結果が表示され、右上のリンクアイコン **FULL TEXT Circulation** もしくは **PMC Full text FREE** をクリックしてください。



← **FULL TEXT Circulation** を選択した場合
DownloadPDF をクリックすると閲覧
及び印刷ができます。



PMC Full text FREE を選択した場合 →
印刷はブラウザ「ファイル (F)」からできます。

注：データベースによっては別のアイコンや「PDF」と文字で表示される場合もあります。



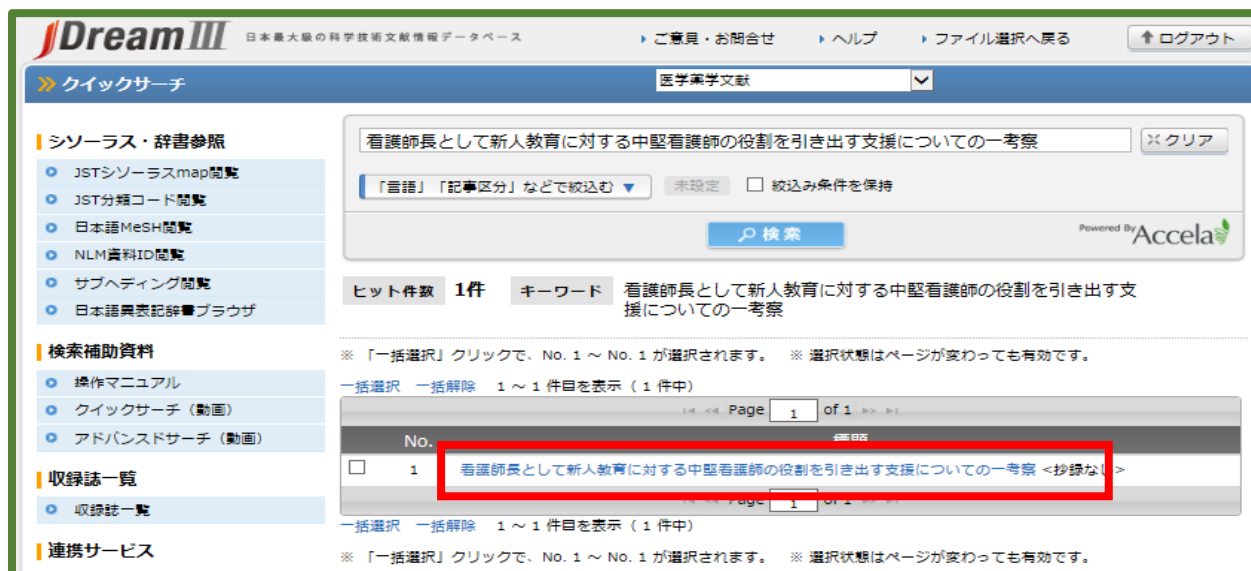
注：リンクアイコンから必ずしも本文が入手できるわけではありません。J-STAGE は「認証あり」とあるものは入手不可。また ID や PW の入力画面になる場合も入手できません。

2 360Link の中間窓から探す

次に、リンクアイコンが表示されない場合や、認証を求めてきて文献が直接入手できなかった場合は、360Link の中間窓から探すことができます。

例 3) J-Dream III を使ったの文献検索

J-Dream III の検索結果画面



論文タイトルをクリックしてください。

回答表示結果画面

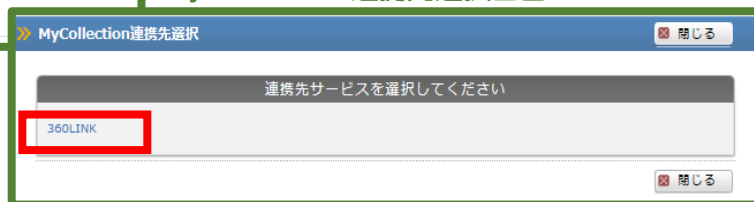


「回答表示結果画面」の下方に表示される



のアイコンをクリックしてください。

MyCollection 連携先選択画面



「MyCollection 連携先選択」画面が表示されますので「360LINK」をクリックしてください。中間窓が表示されます。

国立看護大学校図書館 電子ジャーナルポータル

電子ジャーナルポータル TOP ヘルプ 国立看護大学校図書館 HP

文献情報:

論文タイトル: 有識者として新人教育に対する中堅看護師の役割を引き出す支援についての一考察
 著者名: 岡本洋子
 雑誌名: 日本医療マネジメント学会九州・山口連合大会プログラム・抄録集
 発行日: 2014
 巻: 13th ページ: 142

引用: Eメール, または エクスポート/保存

本文入手 Step 1 オンラインで見える

本文入手 Step 2 国立看護大学校図書館の蔵書を探す

本文入手 Step 3 さらに無料の論文提供サイトを探す (省略可)

①論文タイトルから探す

日本語	Cinii Articles	論文名で検索	著者名で検索
	NDL-Search	論文名で検索	著者名で検索
	Google	論文名で検索	著者名で検索
	JAIRO	論文名で検索	著者名で検索
外国語	Google Scholar	論文名で検索	著者名で検索
	OAIster	論文名で検索	著者名で検索

②冊子体から探す

日本語	Cinii Books	雑誌名・書種名で検索	ISSN・ISBNで検索
	NDL-OPAC	雑誌名・書種名で検索	ISSN・ISBNで検索
外国語	WorldCat	雑誌名・書種名で検索	ISSN・ISBNで検索
	Google Books	雑誌名・書種名で検索	ISSN・ISBNで検索

本文入手 Step 4 学外から文献を取り寄せる (有料)

文献複写依頼

中間窓画面

STEP1 オンラインで見える

電子ジャーナルで本文が入手できる場合こちらに表示されます。

STEP2 OPACで確認

看護大図書館の所蔵を確認してください。所蔵がある場合はセルフコピーとなります。

STEP3 他のサイトで探す

STEP1,STEP2 で看護大に所蔵がない場合は「論文名で検索」をクリックしてください。各ツールにリンクをはっているのので、更に検索をかけ無料で公開しているかを確認できます。

STEP4 学外文献複写取寄せ

無料で公開されていない場合は学外から文献を取寄せることができます。

P7:「学外から文献を取寄せる」を参照

例 4) CINAHL を使ったの文献検索

CINAHL の検索結果画面

検索中: CINAHL Plus | データベース選択

childhood cancer care

検索

結果リスト 検索の調整 4 / 105

Cancer Burden in Adolescents and Young Adults: A Review of Epidemiological Evidence.

著者: Trama, Annalisa; Botta, Laura; Stelkarova-Foucher, Eva

所属: Evaluative Epidemiology Unit, Fondazione IRCCS Istituto Nazionale dei Tumori, Milan, Italy
 Section of Cancer Surveillance, International Agency for Research on Cancer, Lyon, France

資料: Cancer Journal (CANCER J), Nov/Dec2018; 24

出版タイプ: journal article

言語: English

Link for Full Text

検索結果が表示されたら



360Linkのアイコンをクリックしてください。

中間窓が表示されますので、STEP1～STEP3の工程を経て、本文入手が不可能であればSTEP4の「GO」をクリックし、学外から文献を取寄せてください。

※CHINAL 検索結果画面に「本文 PDF」のアイコンが表示された場合、そこから直接文献を入手できます。

中間窓画面

国立看護大学校図書館 電子ジャーナルポータル

電子ジャーナルポータル TOP ヘルプ 国立看護大学校図書館 HP

文献情報:

論文タイトル: Cancer Burden in Adolescents and Young Adults: A Review of Epidemiological Evidence.
 著者名: Trama, Annalisa
 雑誌名: The cancer journal (Sudbury, Mass.)
 ISSN: 1528-9117 発行日: 2018/11/01
 巻: 24 号: 6 ページ: 256 - 266

引用: Eメール, または エクスポート/保存

本文入手 Step 1 オンラインで見える

収録範囲	調べ	収録データベース
2002/01/01 - 現在	GO	全文 journalspcovid covid full text

右図のように「STEP1 オンラインで見える」に「GO」と表示されたらクリックしてください。閲覧及び印刷ができます。

3 電子ジャーナルポータルから探す

電子ジャーナルポータルでは、本学で契約している電子ジャーナルを雑誌名やISSNで検索することができる便利なサイトとなっています。

このデータベースでは論文・記事そのものの検索はできませんが、DOI・PubMedIDを入力すると論文単位での検索が可能となります。

図書館 HP の「電子ジャーナルポータルサイト」をクリックしてください。

本や雑誌を探す

○ 蔵書検索(OPAC)

○ **電子ジャーナルポータル**

雑誌 (EJ) が検索できます

電子ジャーナルポータル TOP ヘルプ 国立看護大学校図書館 HP

電子ジャーナルのご利用について
電子ジャーナル（電子ブック）の利用にあたっては、供給元である出版社が使用許諾条件を定めており下記の事項は禁止されています。
・個人利用の範囲を超えた大量のダウンロード
・特にプログラム等を利用した自動操作による一括した大量ダウンロード
（手動であっても、一号分すべての記事のダウンロードなどは大量ダウンロードとみなされる場合があります。）
・個人利用以外の利用
・複製や再配布

1 タイトル・ISSN検索
次の語ではしる雑誌名
次と一致する雑誌名
次の語を含む雑誌名
次と一致するISSN

2 巻・号・ページ・DOI・PubMedIDから検索
Citation Linker
Citation Linkerは、論文情報がすでにわかっている場合に本学で閲覧可能な電子ジャーナルへのリンクを参照することができるものです。本学で閲覧できない場合でも雑誌情報が表示されます。
※ 正確な論文情報（論文題目、著者名、掲載雑誌名、ISSN、巻号、ページ、発行年等）が入力されていないと論文へはリンクされませんのでご注意ください。

3 アルファベット/五十音順タイトルリスト
あいうえお かまきけこさしすせそ たちつと なにぬねの はひふへほまみむめも るるるる

4 分野から探す
-- 主題カテゴリを選んでください --

5 DOI・PubMed ID検索
PubMed ID
DOIとは? DOI: 10.1103/PhysRevD.15.2752
PubMed ID(PMID)とは? Example PMID: 32881

1 タイトル・ISSN 検索

ex.) 「nursing」で検索をかけた場合

- ・次の語で始まる雑誌名…「nursing」が先頭にくる雑誌を検索します。
- ・次と一致する雑誌名…「nursing」という雑誌名を検索します。
- ・次の語を含む雑誌名…「nursing」が含まれる雑誌名を検索します。
- ・次と一致するISSN…ISSNで検索します。

2 巻・号・ページ・DOI・PubMedID から検索

巻・号・ページなどの論文情報がわかっている場合ここから検索できます。

3 アルファベット/五十音順タイトルリスト

閲覧可能な電子ジャーナルがABC順、あいうえお順で整理されています。

4 分野から探す

主題カテゴリから検索できます。

5 DOI・PubMedID 検索

DOIまたはPubMedIDを入力すると、論文単位で検索ができます。中間窓（P3参照）が表示され、当館に所蔵がない場合、他大学から文献を取寄せることができます。

※DOIとは…デジタルオブジェクト識別子（Digital Object Identifier）の略。インターネット上のドキュメントに付与された論文単位の識別コードで、次のような文字列で表されます。例：10.1021/Jo0349227

※PubMedIDとは…PubMedに登録されている各論文に付与されている固有の番号のことです。

4 学外から文献を取寄せる

当館で文献が入手できない場合は、学外から文献のコピーを取寄せることができます。その際複写料と送料が実費負担となります。

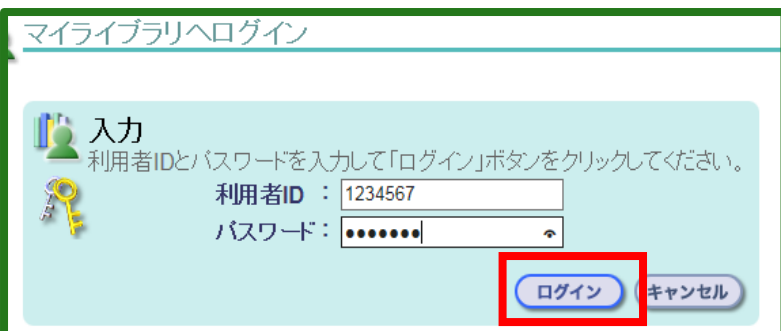
①文献検索データベースで表示された中間窓から依頼する方法



本文入手 Step 4 学外から文献を取り寄せる (有料)

文献複写依頼 **GO**

中間窓 (P4 参照) が表示され、当館に所蔵が無いことを確認したら「本文入手 STEP4」文献複写依頼「GO」をクリックします。



マイライブラリ ログイン

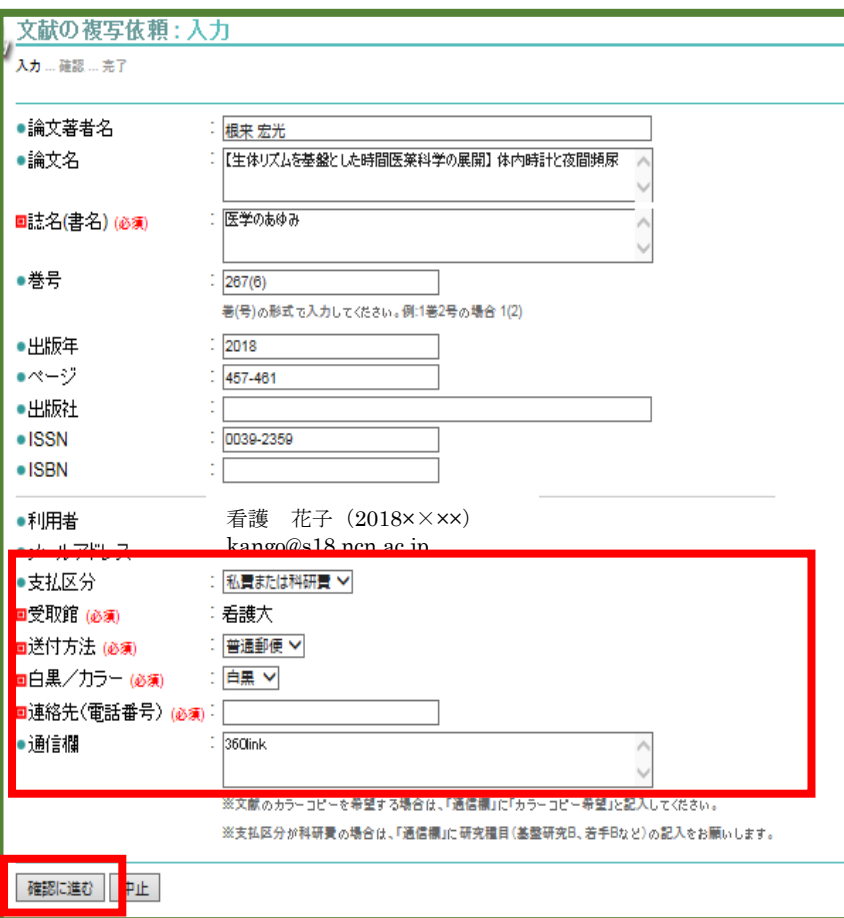
入力
利用者IDとパスワードを入力して「ログイン」ボタンをクリックしてください。

利用者ID : 1234567
パスワード : ●●●●●●

ログイン キャンセル

マイライブラリ ログイン画面

図書館専用の ID とパスワードでログインしてください。
ID・パスワードがわからない場合は図書館カウンターで確認できます。



文献の複写依頼: 入力

入力 ... 確認 ... 完了

●論文著者名 : 根来 宏光
●論文名 : 【生体リズムを基盤とした時間医学科学の展開】体内時計と夜間頻尿
■誌名(書名) (必須) : 医学のあゆみ
●巻号 : 267(6)
●出版年 : 2018
●ページ : 457-461
●出版社 :
●ISSN : 0039-2359
●ISBN :
●利用者 : 看護 花子 (2018××××)
メールアドレス : kango@s18.npn.ac.jp
●支払区分 : 私費または科研費
■受取館 (必須) : 看護大
■送付方法 (必須) : 普通郵便
■白黒/カラー (必須) : 白黒
■連絡先(電話番号) (必須) :
●通信欄 : 36Dlink

※文献のカラーコピーを希望する場合は、「通信欄」に「カラーコピー希望」と記入してください。
※支払区分が科研費の場合は、「通信欄」に研究種目(基盤研究B、若手Bなど)の記入をお願いします。

確認に進む 中止

文献の複写依頼 入力画面

文献の書誌情報は自動的に入力されます。

支払区分

「私費または科研費」「公費」を選択してください。

「公費」は教員のみ利用可です。

送付方法

「普通郵便」を選択してください。「速達」を選択しても対応できない場合がありますのでご注意ください。

連絡先

日中連絡が取れる電話番号もしくはメールアドレスを入力してください。
教職員は内線番号を入力してください。

通信欄

科研費を使用する場合、科研研究費研究名を記入してください。領収書が必要な場合もここに記入してください。

必要事項を入力後「確認に進む」をクリックしてください。

文献の複写依頼：確認

入力...確認...完了

- 論文著者名 : 根来 宏光
- 論文名 : 【生体リズムを基盤とした時間医薬科学の展開】体内時計と夜間頻尿
- 誌名(書名) : 医学のあゆみ
- 巻号 : 267(6)
- 出版年 : 2018
- ページ : 457-461
- 出版社 :
- ISSN : 00392359
- ISBN :

- 利用者 : 看護 花子 (2018××××)
- メールアドレス : kango@s18.ncn.ac.jp
- 支払区分 : 私費または科研費
- 受取館 : 看護大
- 送付方法 : 普通郵便
- 白黒/カラー : 白黒
- 連絡先(電話番号) : 090-123-4567
- 通信欄 : 360link 領収証の発行をお願いします。

この内容で依頼 修正 中止

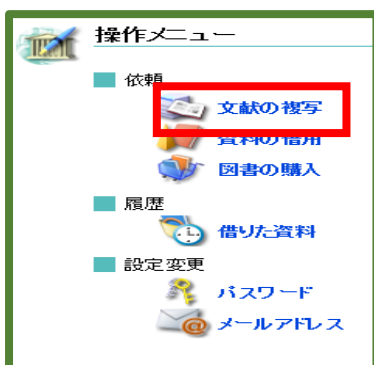
文献の複写依頼 確認画面

確認画面で変更がなければ「この内容で依頼」をクリックし、依頼が完了します。変更がある場合は「修正」をクリックしますと前の画面に戻ります。

完了と同時に学内メールに複写受付の確認メールが届きます。

またマイライブラリのトップページでも、申込状況が確認できます。

② マイライブラリから直接入力して申し込む方法



マイライブラリのトップページ〔操作メニュー〕→〔依頼〕→〔文献の複写〕をクリックしてください。

「文献の複写依頼 入力画面」(P5 参照)となります。ここで書誌情報等必要事項を入力し、〔確認に進む〕をクリックしてください。

「文献の複写依頼：確認」画面で修正がなければ「この内容で依頼」をクリックし依頼が完了します。

文献の受取りについて

文献が到着すると、学内メールでお知らせします。メール到着後 1 週間以内に受け取りに来てください。私費の場合、文献と引き換えに料金を預かりますが、おつりの用意はありませんので丁度となるようご用意ください。

科研を利用する場合は、毎月 20 日過ぎに当月 1 か月分の料金をまとめてメールでお知らせしますので、図書館カウンターで立替払いをしてください。領収書を発行いたしますので後日、領収書を本学経理係へ提出してください。